



Nuova palazzina residenziale in bioedilizia

VIA CARLO CARLONI 21

Lodi

Ubicazione (stato attuale)



Tempi di percorrenza a piedi

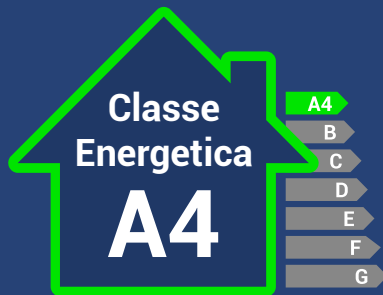


Il fiume Adda

Per raggiungere il cuore del centro storico si attraversa il suggestivo ponte sul fiume Adda, un punto panoramico che regala una vista unica sul corso d'acqua e sulle architetture della città.



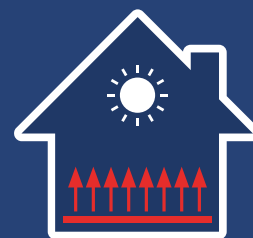
Caratteristiche



Riduzione dei consumi



Edificio senza gas



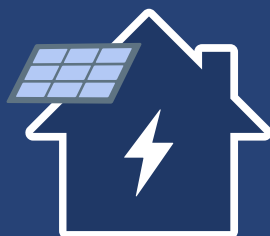
Riscaldamento a pavimento



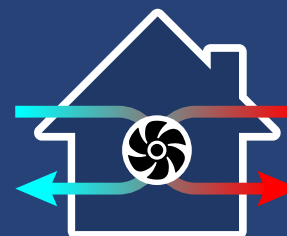
Raffrescamento a pavimento con impianto di deumidificazione



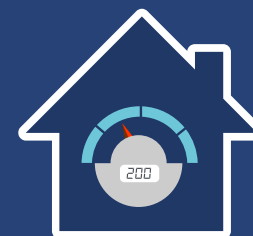
Edificio alimentato con Geotermia di profondità



Recupero dell'energia solare con i pannelli fotovoltaici



Ventilazione meccanica con recuperatore di calore (VMC)



Contabilizzazione dei consumi separata per ogni appartamento



Struttura Antisismica



Predisposizione impianto d'allarme



Serramenti con triplo vetro e apertura anti-ribalta



Garage interni e ascensore su tutti i piani

Perchè scegliere la Geotermia?

ENERGIA COSTANTE

Grazie alla temperatura costante del suolo la geotermia garantisce una produzione stabile di energia tutto l'anno. A differenza del solare o dell'eolico che dipendono dalle condizioni atmosferiche e climatiche esterne.

RISPARMIO ECONOMICO

Sebbene il costo iniziale dell'installazione sia più elevato rispetto ai sistemi tradizionali, i minori costi di esercizio e manutenzione garantiscono un ritorno economico significativo.

VERSATILITÀ

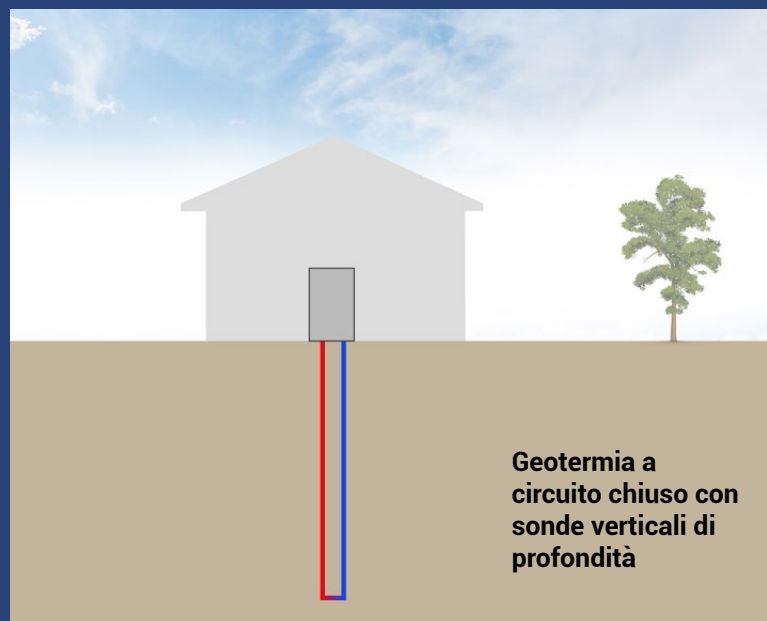
Un unico impianto permette di ottenere sia il riscaldamento che il raffrescamento, oltre alla produzione di acqua calda sanitaria, ottimizzando le spese energetiche dell'edificio.

SOSTENIBILITÀ AMBIENTALE

Questa tecnologia riduce drasticamente l'uso di combustibili fossili e le emissioni di CO₂, contribuendo alla lotta contro il cambiamento climatico.

MAGGIORE INDIPENDENZA ENERGETICA

Riduce la dipendenza da fonti di energia tradizionali e dalle oscillazioni dei prezzi.



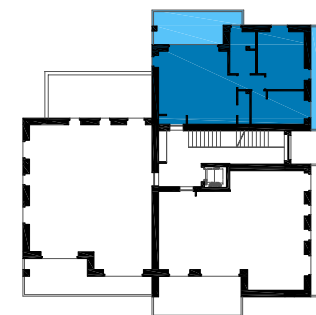
Appartamenti di prestigio in fase di costruzione, in classe energetica A4, dotati di box, posti auto e ascensore.

L'edificio, realizzato secondo lo standard nZEB (Nearly Zero Energy Building), garantisce altissima efficienza energetica e consumi molto bassi, coperti in gran parte da fonti rinnovabili come la geotermia di profondità e il fotovoltaico. Progettato per offrire comfort abitativo, risparmio economico e sostenibilità ambientale.

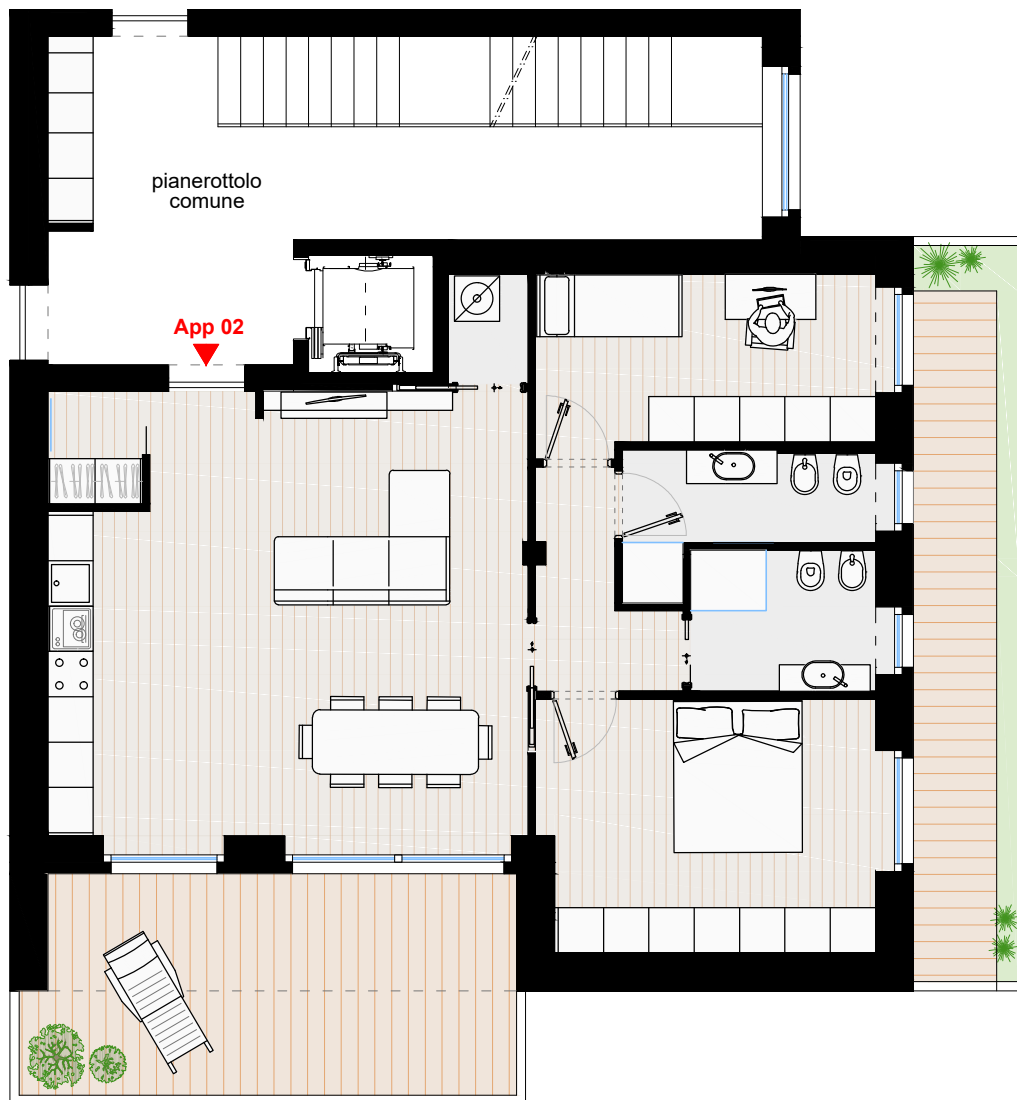


Appartamento n. 1

PIANO PRIMO

**Piano primo**
SCALA 1:100

Le presenti planimetrie non costituiscono documentazione contrattuale. Gli arredi sono puramente indicativi degli spazi e non contrattuali. La Direzione Lavori ha la facoltà di effettuare in sede di completamento della progettazione o di esecuzione, integrazioni e varianti, necessarie per finalità tecniche, architettoniche, impiantistiche e strutturali. È vietata la riproduzione o divulgazione di questa documentazione senza autorizzazione scritta.



Appartamento n.2

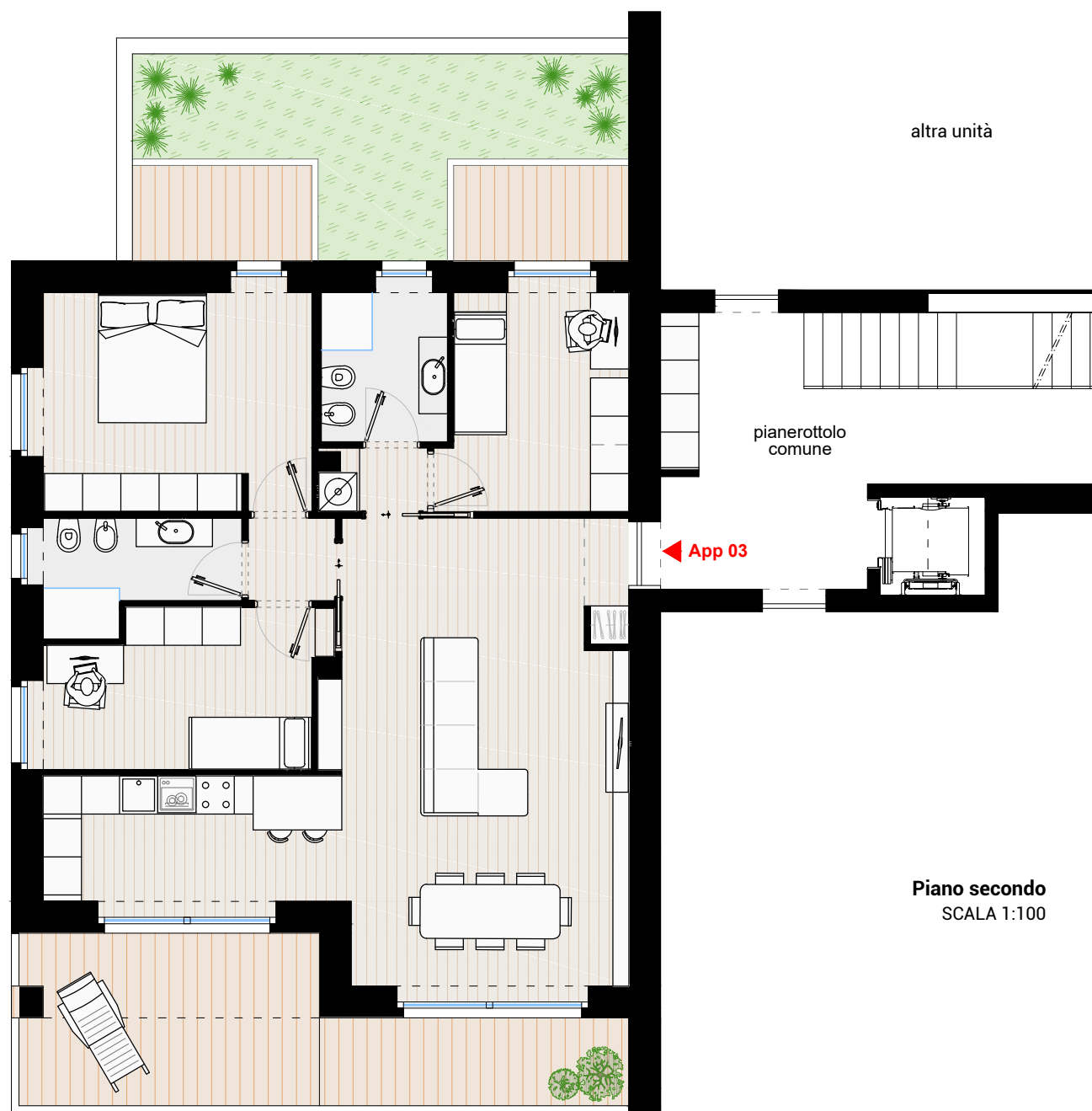
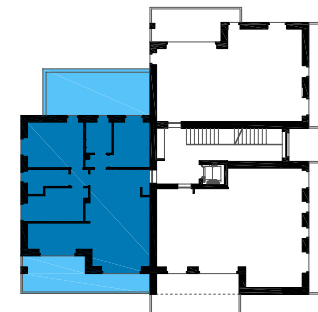
PIANO PRIMO



Piano primo
SCALA 1:100

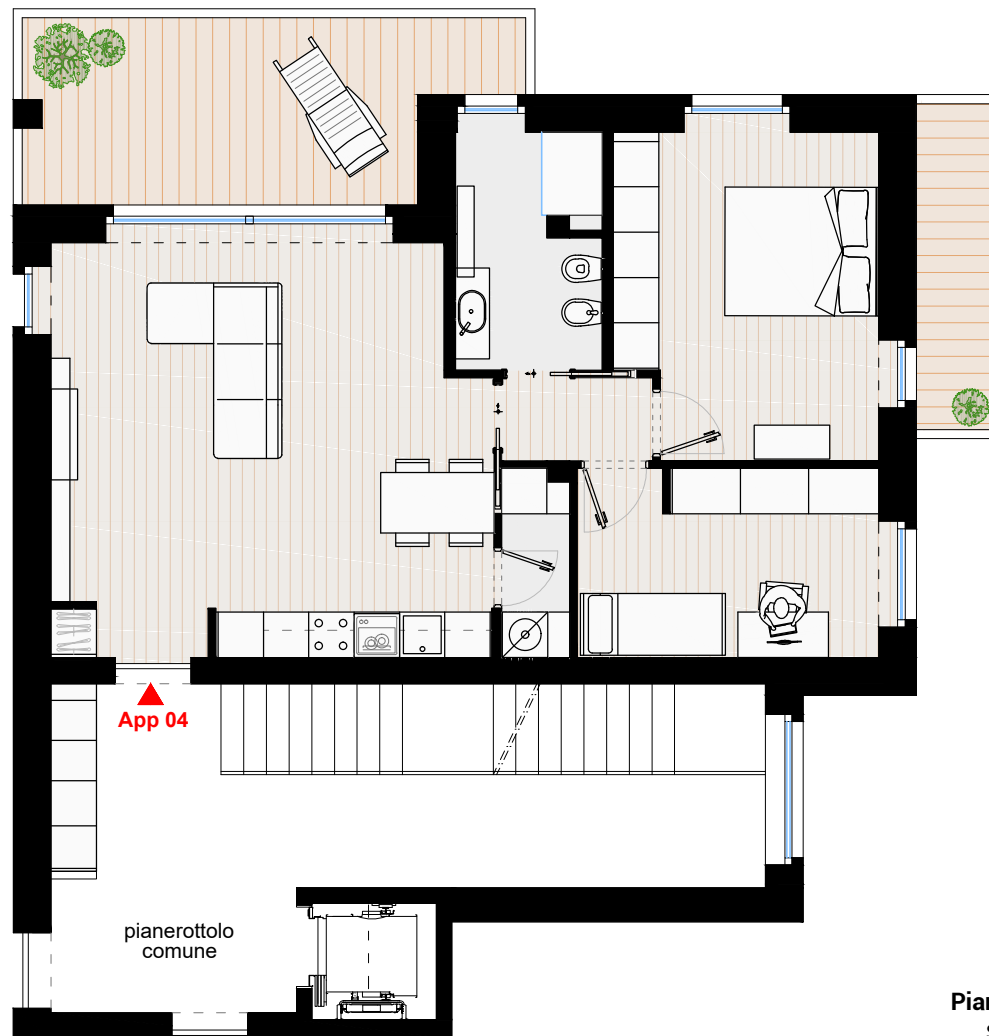
Appartamento n.3

PIANO PRIMO



Le presenti planimetrie non costituiscono documentazione contrattuale.

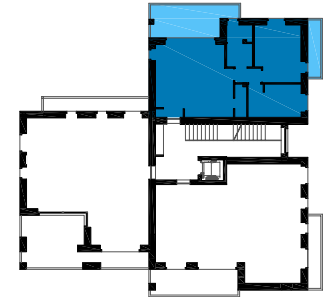
Gli arredi sono puramente indicativi degli spazi e non contrattuali. La Direzione Lavori ha la facoltà di effettuare in sede di completamento della progettazione o di esecuzione, integrazioni e varianti, necessarie per finalità tecniche, architettoniche, impiantistiche e strutturali. È vietata la riproduzione o divulgazione di questa documentazione senza autorizzazione scritta.



Piano secondo
SCALA 1:100

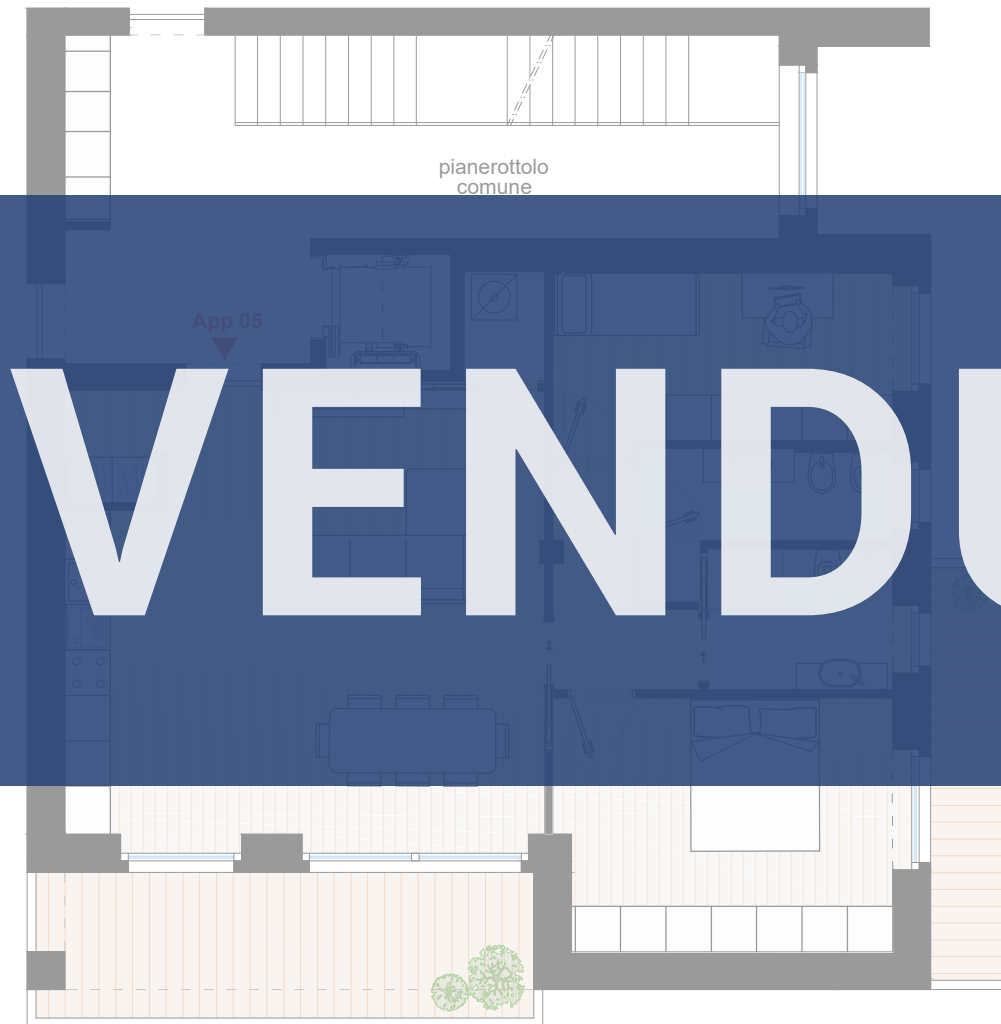
Appartamento n.4

PIANO SECONDO

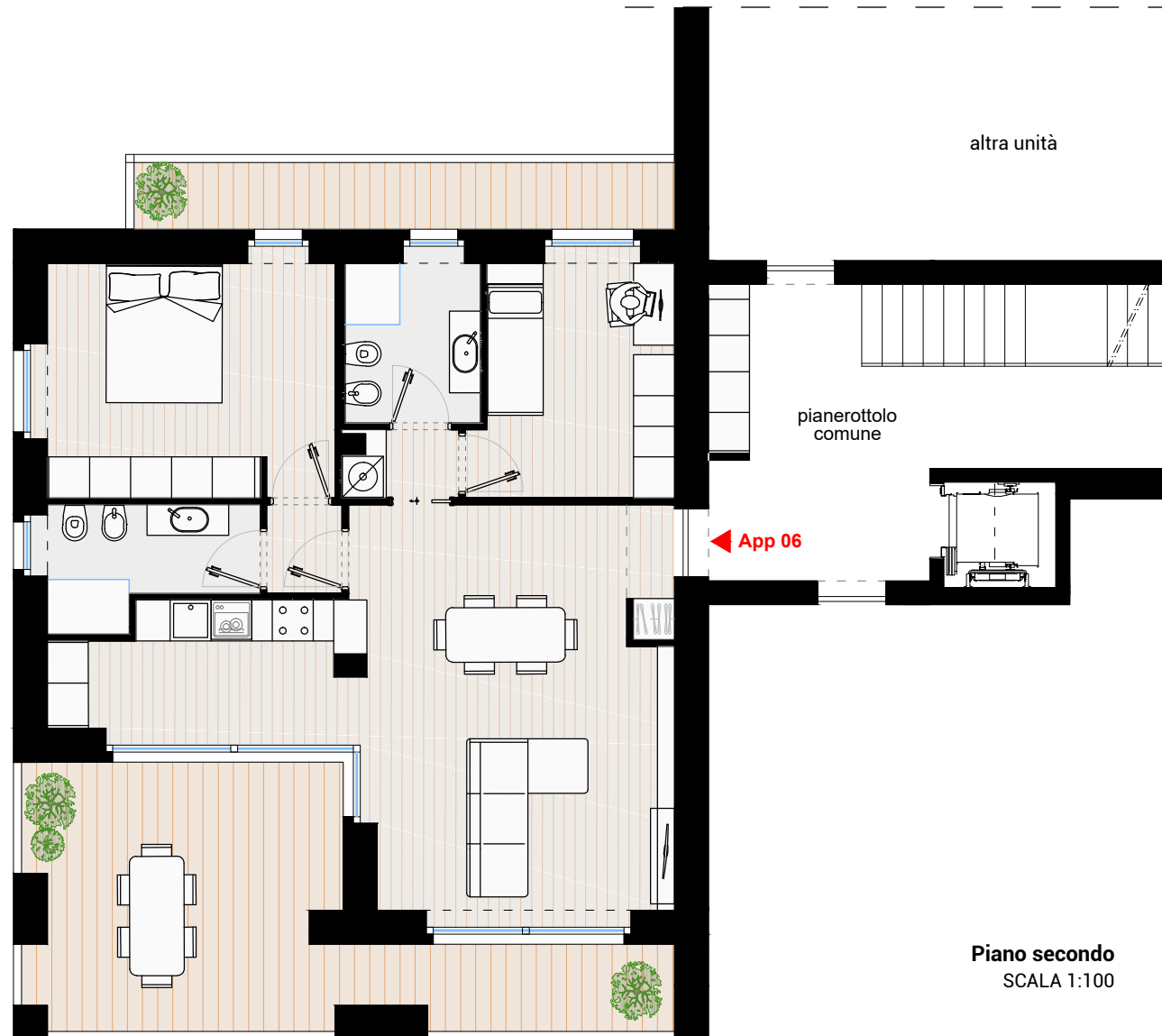


Appartamento n.5

PIANO SECONDO

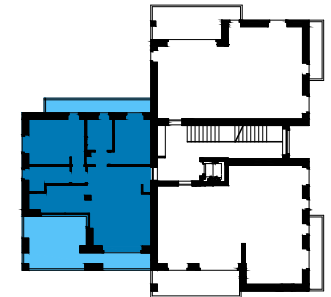


VENDUTO



Appartamento n.6

PIANO SECONDO

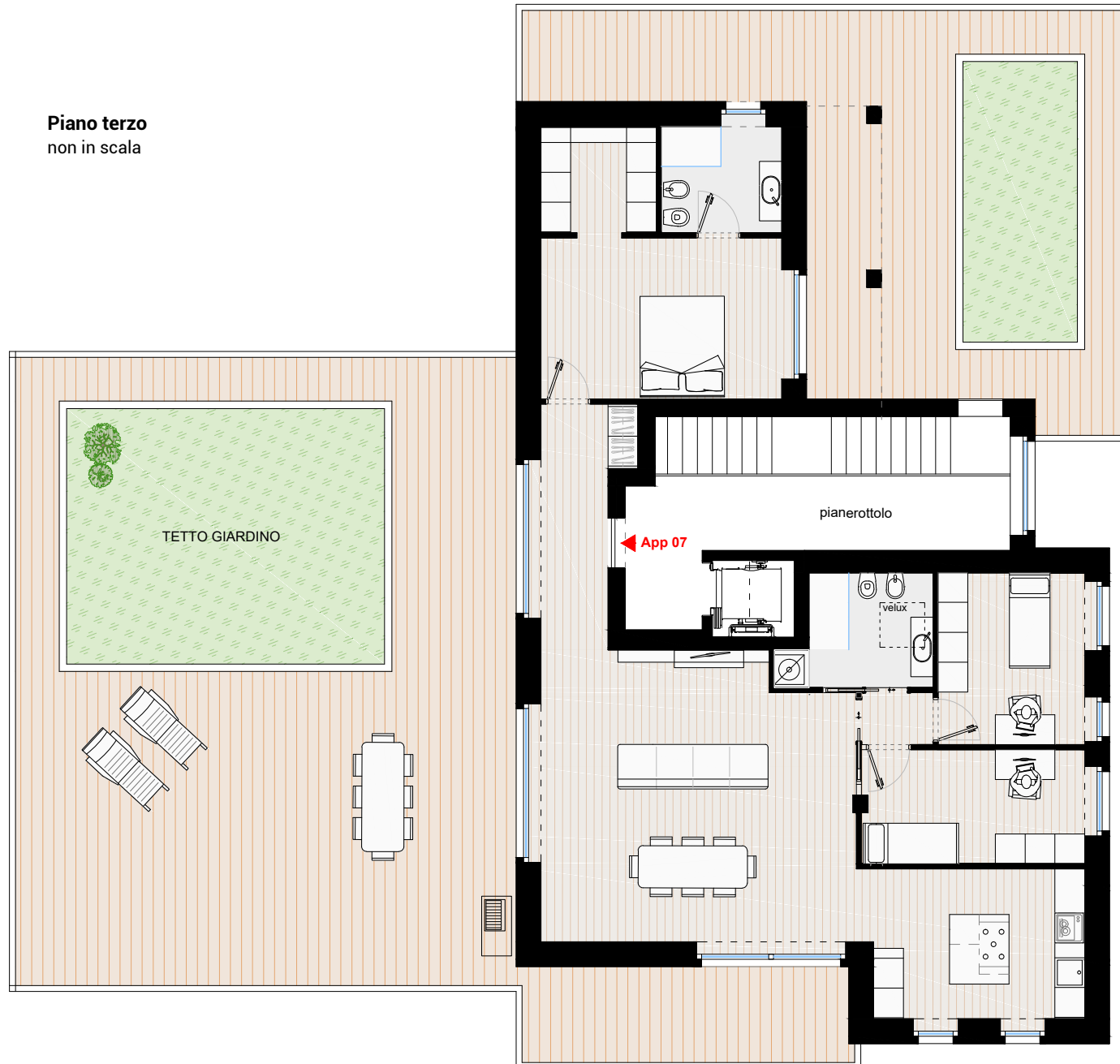


Il soggiorno dell'appartamento 6



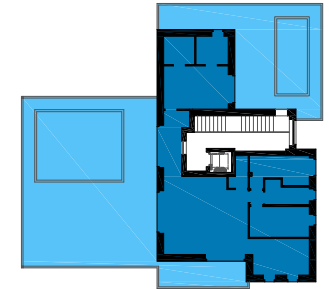


Piano terzo
non in scala



Appartamento n.7

PIANO TERZO



Le presenti planimetrie non costituiscono documentazione contrattuale.

Gli arredi sono puramente indicativi degli spazi e non contrattuali. La Direzione Lavori ha la facoltà di effettuare in sede di completamento della progettazione o di esecuzione, integrazioni e varianti, necessarie per finalità tecniche, architettoniche, impiantistiche e strutturali. È vietata la riproduzione o divulgazione di questa documentazione senza autorizzazione scritta.

L'attico - Il soggiorno



La terrazza



La camera matrimoniale



Box e cantine

PIANO TERRA



Piano terra
SCALA 1:200

Per visionare gli ultimi interventi: www.immobiliarelodi.com/realizzazioni



Per visionare gli ultimi interventi: www.immobiliarelodi.com/realizzazioni



**EDILIZIA SOSTENIBILE
THINK GREEN**



**RISTRUTTURAZIONE A ZERO
CONSUMO DI SUOLO**

**CERRI COSTRUZIONI
Immobiliare Lodi srl**

P.IVA e C.F. 10153590152
Via Santa Maria del Sole, 5 - Lodi
tel. 0371 - 425507
www.immobiliarelodi.com